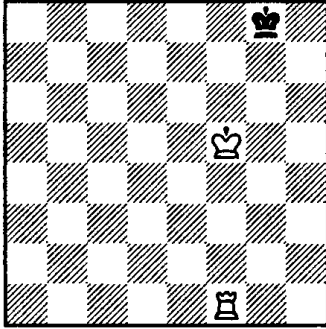


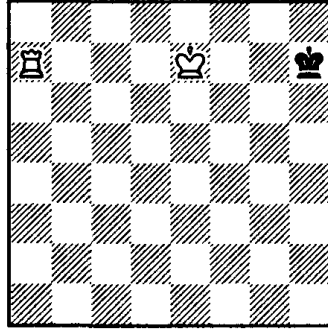
Маты ладьёй

76



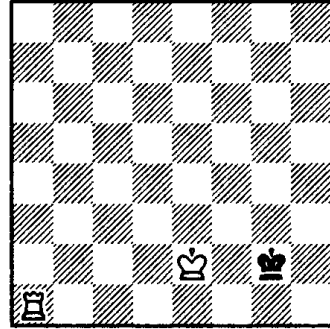
Мат в два хода

77



Мат в три хода

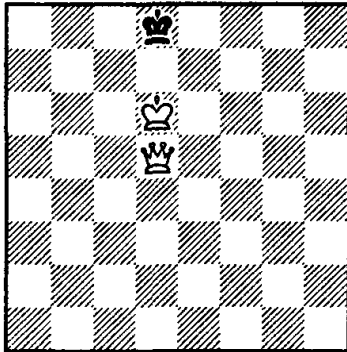
78



Мат в четыре хода

Маты ферзём

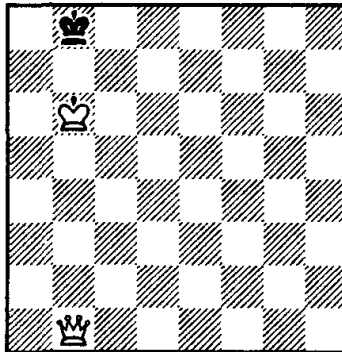
67



Мат в один ход

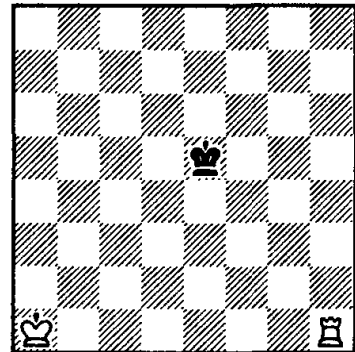
Сколько матов можно поставить?

69



Мат в два хода

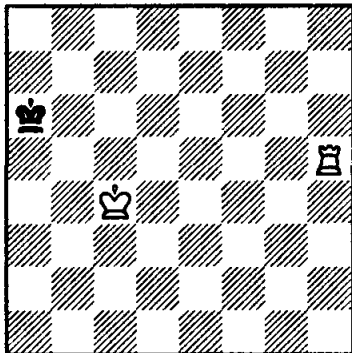
71



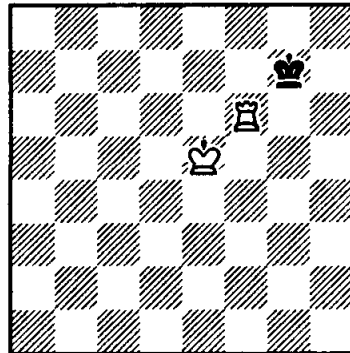
Какой план игры у белых?

План игры заключается в том чтобы оттеснить короля чёрных на край доски и поставить мат.

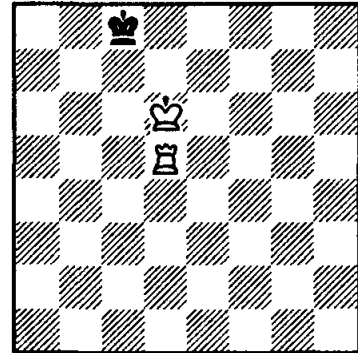
73



74



75



Мат в два хода